



URZĄD MIASTA PIEKARY ŚLĄSKIE BIURO ZAMÓWIEŃ PUBLICZNYCH

41-940 Piekary Śląskie, ul. Bytomska 84
e-mail: bzp@piekary.pl

Piekary Śląskie, 23 lipca 2025r.

BZP.271.20.2024

WYJAŚNIENIA I MODYFIKACJA TREŚCI SPECYFIKACJI dotyczy postępowania o udzielenie zamówienia publicznego pn. **Budowa basenu pływackiego w Piekarach Śląskich**

Zamawiający – Gmina Piekary Śląskie reprezentowana przez Prezydenta Miasta na podstawie art. 135 ust. 1, 2, 3, 5 i 6 oraz art. 137 ust. 1, 2, 5 i 6 *ustawy z dnia 11 września 2019 r. - Prawo zamówień publicznych* informuje, że do treści specyfikacji wpłynęły pytania, na które udziela odpowiedzi i jednocześnie dokonuje modyfikacji jak niżej. Pytania są numerowane według kolejności wpływu. Poniżej znajdują się tylko pytania wraz z odpowiedziami.

Pytanie 48

Prosimy o udostępnienie rysunku zbrojeniowego płyt fundamentowych pod zbiorniki i wiatę.

Odpowiedź:

Odpowiedź na pytanie 48 z 27 stycznia 2025r. zostaje zmodyfikowana niniejszą odpowiedzią.

Zbiorniki wody deszczowej, w tym także ich zbrojenie, przedstawiono na następujących rysunkach:

- 245-PW-ZSN-EA-SCH-PZ-2003-A2 - REWIZJA 1 - 30.06.2025 r. (48)
- 245-PW-KON-EA-RZU-B1-1002-A4-RYSUNEK SZALUNKOWY ZBIORNIKÓW - 08.07.2025 r. (48)
- 245-PW-KON-EA-RZU-B1-2207-A6-zbrojenie zbiorników retencyjnych. - REWIZJA 1 - 07.07.2025 r. (48)

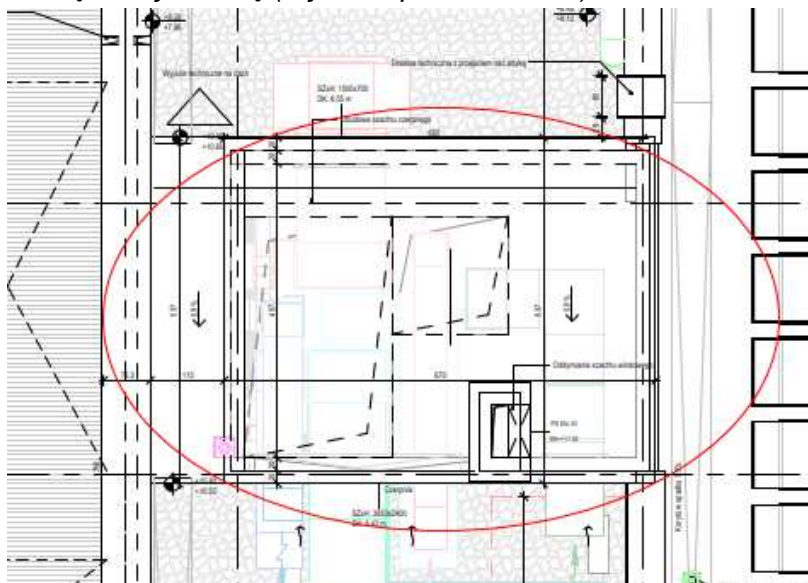
Fundamenty dla budynku odpadów, w tym także ich zbrojenie, przedstawiono na następującym rysunku:

- 245-PW-KON-EA-RZU-B1-1004-A3-Rys szalunkowy i zbrojeniowy płyty fundam. pod budynek na odpady - 18.07.2025 r. (48)

Powyższe **nowe i zmodyfikowane pliki** stanowią zaktualizowaną treść opisu przedmiotu zamówienia.

Pytanie 79

Prosimy o informację czy Inwestor planuje poziom dachu nad szachtem windowym (+10,60) w osiach 15-16/J-K obsługiwać z drabiny przenośnej czy oferent powinien przewidzieć drabinę stacjonarną (o jakich parametrach)?



Odpowiedź:

Dostęp na dach nad szachtem windowym usytuowanym w osiach 15-16/J-K (poziom +11,27) zapewniony będzie przy udziale zabudowanej stałej drabiny technicznej, którą należy wykonać zgodnie z uzupełnionym rysunkiem:

- 245_PW_ARC_EA_DET_DA_4557_A0 - 16.07.2025 r. (79)

Na dachu budynku występują również stałe drabiny techniczne z przejściem nad attyką zapewniające skomunikowanie poszczególnych sekcji dachu. Rozwiązanie dla takich drabin przedstawia zaktualizowany rysunek:

- 245_PW_ARC_EA_DET_DA_4523_A5 - REWIZJA 1 - 16.07.2025 r. (79)

Do odpowiedzi załączamy także zaktualizowany rzut dachu uwzględniający drabiny dachowe - rysunek:

- 245-PW-ARC-EA-RZU-RF-1025-A6 - REWIZJA 3 - 24.06.2025 r. (79)

Powyższe **nowe i zmodyfikowane pliki** stanowią zaktualizowaną treść opisu przedmiotu zamówienia.

Pytanie 228

Prosimy o przesłanie specyfikacji technicznej na siatkę cięto – ciągnioną dla wiaty śmietnikowej

Odpowiedź:

Minimalne wymagania dla fasady z siatki cięto - ciągnionej przedstawiono na zaktualizowanym rysunku budynku pomocniczego na odpady - rysunek:

- 245-PW-ARC-ZZ-RZU-00-1310-A5 - REWIZJA 1 - 16.07.2025 r. (228)

Powyższy **zmodyfikowany plik** stanowi zaktualizowaną treść opisu przedmiotu zamówienia.

Pytanie 354

W punkcie 3.1.4. Kanalizacja deszczowa jest informacja: „Wody opadowe z połąci dachu budynku odprowadzane będą systemem podciśnieniowym do zbiornika retencyjnego zlokalizowanego na terenie budynku na poziomie -1 na potrzeby podlewania zieleni”. Prosimy o podanie pojemności zbiornika oraz miejsca lokalizacji zbiornika na poziomie -1. Na rysunkach nie zaznaczono zbiornika.

Odpowiedź:

Pytanie dotyczy załącznika nr 7 – 1. budynki i zagospodarowanie – projekt wykonawczy - 6. instalacje sanitarne – 61. opis - 3.1.4 kanalizacja deszczowa

Lokalizację i pojemność zbiornika wody deszczowej znajdującego się na kondygnacji -1 budynku A przedstawia zaktualizowany rysunek nr:

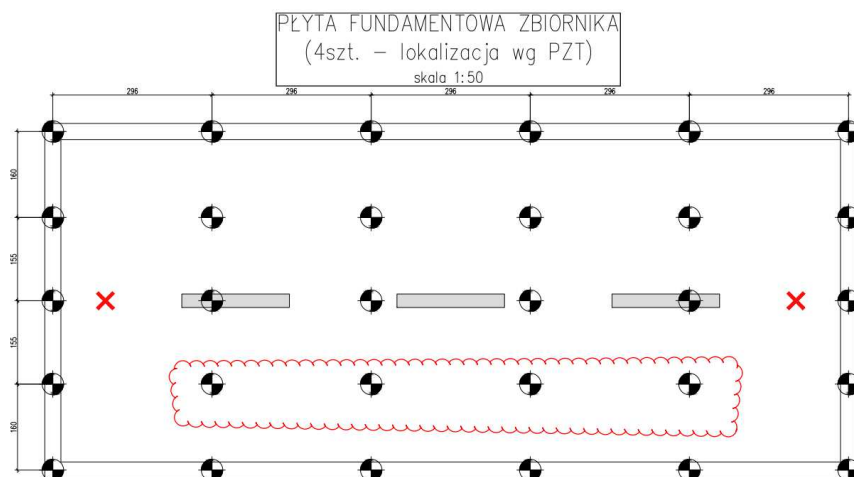
- 245-PW-ARC-EA-RZU-B1-1020-A5- REWIZJA 2 - 11.07.2025 r. (354)

Zbiornik, którego dotyczy pytanie widoczny jest poniżej osi M pomiędzy osiami nr 15 i 16.

Powyższy **zmodyfikowany plik** stanowi zaktualizowaną treść opisu przedmiotu zamówienia.

Pytanie 554

Płyty fundamentowe pod zbiorniki - prosimy o informację co oznaczają zaznaczone elementy na rysunku?



Odpowiedź:

Wyjaśnienie oznaczenia rysunkowego wprowadzono na zaktualizowanej dla pytania nr 48 treści rysunku o nazwie:

- 245-PW-KON-EA-RZU-B1-1002-A4-RYSUNEK SZALUNKOWY ZBIORNIKÓW - 07.07.2025 r. (48)

Pozostałe zmiany SWZ

I. Rozdział XX. TERMIN ZWIĄZANIA OFERTA

Dotychczasowa treść zostaje usunięta, a w jej miejsce zostaje wprowadzona następująca treść:

Wykonawca jest związany ofertą począwszy od dnia składania ofert do dnia:

2 grudnia 2025 r.

II. Rozdział XXI. SPOSÓB ORAZ TERMIN SKŁADANIA OFERT

Dotychczasowa treść pkt 1 zostaje usunięta, a w jej miejsce zostaje wprowadzona następująca treść:

1. Ofertę z załącznikami należy przekazać w formie elektronicznej za pośrednictwem platformy przetargowej w sposób opisany w rozdziale XIV w terminie

do godz. 10:00 w dniu 4 września 2025r.

III. Rozdział XXII. TERMIN OTWARCIA OFERT

Dotychczasowa treść pkt 1 zostaje usunięta, a w jej miejsce zostaje wprowadzona następująca treść:

1. Otwarcie ofert nastąpi
o godz. 10:30 w dniu 4 września 2025 r.

Przewodnicząca komisji przetargowej

Załączniki:

- 245-PW-ZSN-EA-SCH-PZ-2003-A2 - REWIZJA 1 - 30.06.2025 r. (48)
- 245-PW-KON-EA-RZU-B1-1002-A4-RYSUNEK SZALUNKOWY ZBIORNIKÓW - 08.07.2025 r. (48)
- 245-PW-KON-EA-RZU-B1-2207-A6-zbrojenie zbiorników retencyjnych. - REWIZJA 1 - 07.07.2025 r. (48)
- 245-PW-KON-EA-RZU-B1-1004-A3-Rys szalunkowy i zbrojeniowy płyty fundam. pod budynek na odpady - 18.07.2025 r. (48)

- 245_PW_ARC_EA_DET_DA_4557_A0 - 16.07.2025 r. (79)
- 245_PW_ARC_EA_DET_DA_4523_A5 - REWIZJA 1 - 16.07.2025 r. (79)
- 245-PW-ARC-EA-RZU-RF-1025-A6 - REWIZJA 3 - 24.06.2025 r. (79)
- 245-PW-ARC-ZZ-RZU-00-1310-A5 - REWIZJA 1 - 16.07.2025 r. (228)
- 245-PW-ARC-EA-RZU-B1-1020-A5- REWIZJA 2 - 11.07.2025 r. (354)